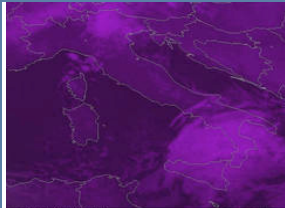


## Diretta MeteoRete 01-02-10



01-02-2010 17:00 UTC

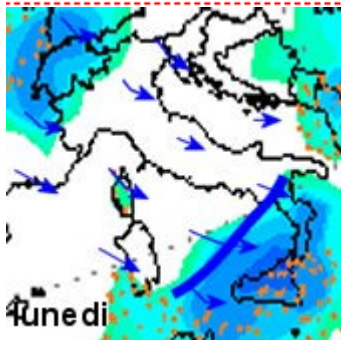
EUMETSAT

**MIN** 01-02-10 19:55 P.Rolle **T=-12**

**MAX** 01-02-10 15:50 Lampedusa **T=16**

01-02-2010 18:03 Alessio(Li) rovesci di neve forti...

[Iscriviti alla nuova Chatmeteo](#)



[7:30] Il fronte freddo attualmente tra Sardegna e Sicilia, interessa Oggi: La Sicilia , Calabria e Basilicata, con piogge e possibili rovesci nevosi dal tardo pomeriggio intorno ai 300-400 m. Al Nord tempo freddo e sereno, sulle regioni centrali,poco nuvoloso con miglioramento sui settori Adriatici. Stamattina l'aria fredda si sente: registriamo queste temperature: Plateau Rosa 3400m: -22, Dobbiaco(1500m)-15, Travisio -14, Cuneo: -13, Aosta:-11,5, Piacenza-9, Parma -7, Torino:-6, Albenga:-5 Milano: -5, Bergamo:-5, Venezia :-5, Bologna- 5. Roma-2 (Nella Cartina la situazione delle precipitazioni verso le 17:00)\*