

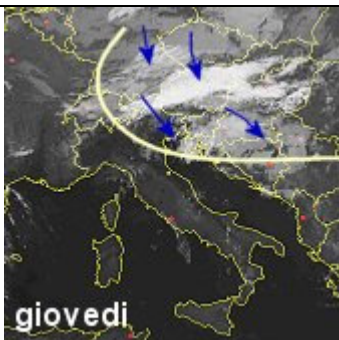
03-06-2009 12:00 UTC EUMETSAT

**MIN** 04-06-09 8:49 P.Helbronner ( ) **T=-1**

**MAX** 04-06-09 16:55 Foggia ( ) **T=31**

04-06-2009 [12:48] ■■■ Ang(AN falconara mma) - rovesci tuoni con 22.0 gradi

### Chatmeteo



[7:30] Un minimo depressionario a tutte le quote disposto tra la Scandinavia e sull'europa Orientale invia aria fresca e umida alle medie quote dai quadranti orientali, influenzando oggi Il Triveneto, la Romagna e le Marche in serata, con rovesci che già dal mattino potrebbero interessare la zona tra Trieste e Venezia. In quota aria fresca proveniente da Nord/Ovest determina invece instabilità pomeridiana su Appennino Ligure, Tosco Emiliano con qualche temporale. DOMANI: l'allungamento della saccatura Atlantica verso il mediterraneo , determinerà un graduale peggioramento con l'arrivo di aria umida e instabile dai quadranti meridionali, che porterà una fase di instabilità al Nord (tra venerdì fino a domenica) che interesserà parzialmente anche il centro/sud.(Nell'immagine si evidenzia dal satellite OGGI, aria più fredda ed instabile che interessa il Triveneto verso la Romagna e le Marche)\*