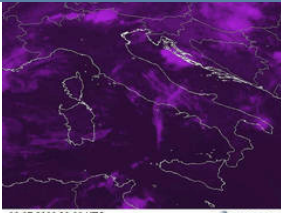


## Diretta MeteoRete 06-07-09



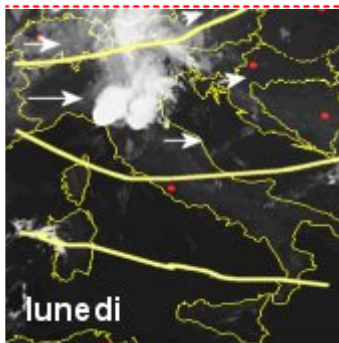
06-07-2009 20:00 UTC

EUMETSAT

**MIN** 06-07-09 07:55 Plateau Rosa ( ) **T=-1**

**MAX** 06-07-09 14:50 Reggio C. ( ) **T=35**

## Chatmeteo



[7:30] Il Vortice sulle Isole Britanniche transla lentamente verso Est, influenzando con correnti umide occidentali piu' fresche l'Europa Settentrionale, sconfinando sulle Alpi e le nostre regioni settentrionali. Ne consegue presenza di instabilita' al Nord, specialmente sui settori orientali e Alto adriatico, instabilita' che si manifesta nelle ore serali e si protrae nella mattinata con formazioni di grosse cellule temporalesche. OGGI: stamattina residua instabilita' su Romagna e Triveneto con qualche rovescio, bello sulle altre regioni. Nel pomeriggio-sera accentuazione dell'instabilita' su Alpi, i settori centro-orientali e appennino con temporali. Temperature in diminuzione da domani al Nord. (Nella figura l'immagine del satellite stamattina)\*