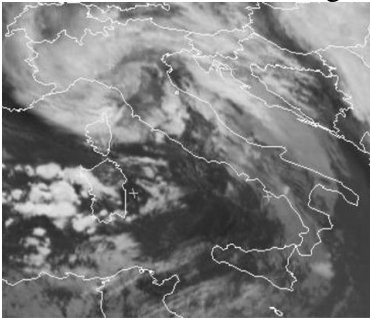


Diretta MeteoRete 08-11-09

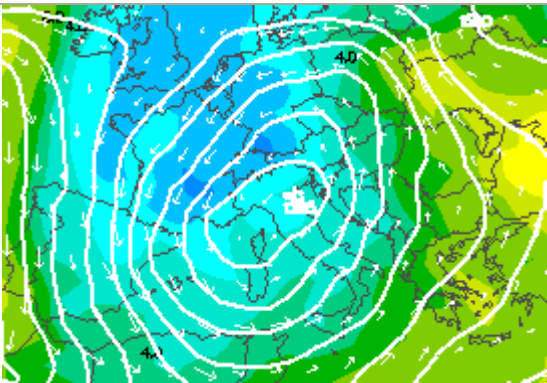
08-11-09 8:37 Plan Maison ( ) T=-6

08-11-09 9:51 Priolo Garga ( ) T=21.5

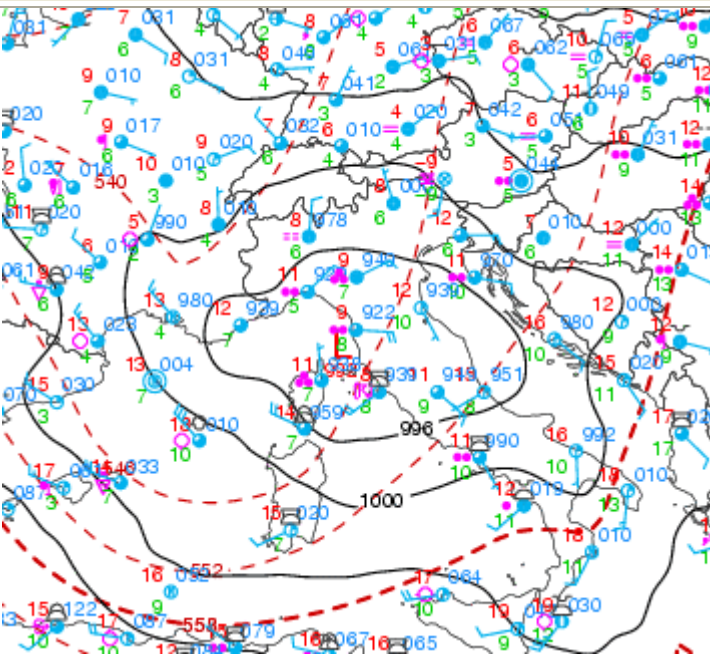


08-11-2009 12:00 UTC

EUMETSAT



neve sui 1000 metri su gran parte dell'arco alpino, nella figura la situazione delle temperature a 1500 metri



ecco la situazione alle ore 13:00: maltempo su gran parte delle regioni con piogge diffuse, notare il minimo depressionario al suolo posizionato sull'alto tirreno, responsabile dei temporali sulla costa laziale

[11:52]MALTEMPO: FRANA NELLA RIVIERA LIGURE, CHIUSA L'AURELIA Una frana causata dal maltempo ha ostruito l'Aurelia all'altezza del comune di Lavagna, nella riviera del levante genovese. La frana e' avvenuta all'altezza delle gallerie di Sant'Anna e sul posto sono intervenuti i vigili del fuoco del distaccamento di Chiavari insieme ai dipendenti del comune ligure in attesa del personale tecnico della provincia di Genova. Al momento la strada non e' percorribile