

10-12-2009 08:00 UTC

EUMETSAT

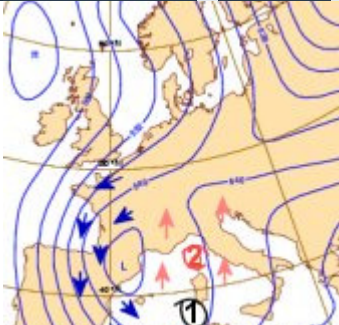
MIN 10-12-09 08:55 Dobbiaco () T=-7

MAX 10-12-09 10:50 Catania F. () T=16<

08-12-2009 11:34 Eddy(Mi Martesana) ☀ Milano: T. 10:4° bella giornata di sole

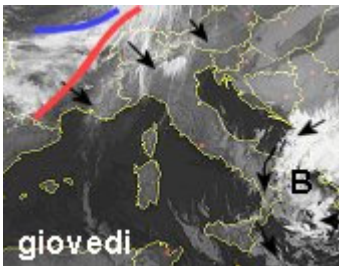
Iscriviti alla nuova Chatmeteo

tutte le notizie [archivio](#)



lunedì 14 Dicembre in nottata

[10:00] LE ULTIME elaborazioni del modello Americano GFS ,rispetto alla giornata di ieri, vedono per Lunedì 14 Dicembre un peggioramento al centro/sud con il nord saltato dalle precipitazioni nevose previste 24 ore fa. I modelli fanno fatica in queste ore a prevedere la traiettoria del minimo al suolo che potrebbe formarsi nel mediterraneo tra lunedì e martedì , in seguito all'arrivo di un nocciolo molto freddo in quota. La situazione rimane ancora aperta a possibili cambiamenti. Sappiamo per adesso che da venerdì avremo l'arrivo di aria fredda orientale che porterà ad un crollo termico e a nevicata a quote collinari sui versanti adriatici. Nella figura il modello ECMWF delle ore 00 prevede il nocciolo freddo piu' a sud il quale potrebbe portare alla formazione di un minimo sopra la corsica posizione 2 rispetto alla posizione 1, preventivata dal modello GFS. Questo porterebbe a riconfermare il peggioramento nevoso previsto al Nord tra lunedì e martedì. Ma vi invitiamo a seguire i prossimi aggiornamenti*



[7:30] Correnti settentrionali interessano la nostra penisola con tempo stabile, un fronte OGGi si infrange sulle Alpi arrecando delle nevicata sulle creste di confine. Al sud debole instabilita' in mattinata su Puglia e Calabria ma in deciso miglioramento dal pomeriggio. (Nella figura l'immagine del satellite stamattina: si evidenzia il fronte sulle Alpi che scivolerà verso est con qualche nevicata sui versanti esteri e creste di confine)*
