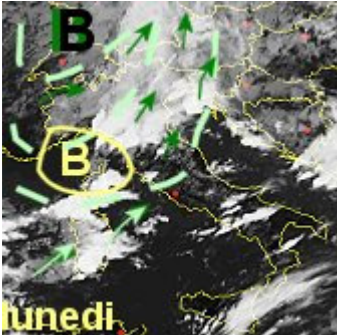
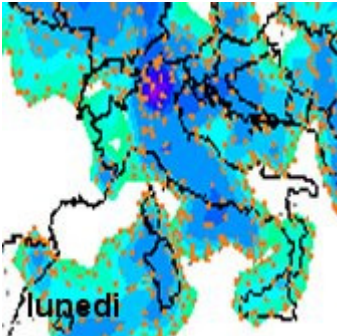


14-09-2009 18:00 UTC EUMETSAT  
**MIN** 14-09-09 09:55 Plateau Rosa ( ) T=-7  
**MAX** 14-09-09 17:55 Catania ( ) T=29

Chatmeteo



[14:30] SITUAZIONE: minimo blando sul golfo di Genova e vortice depressionario in quota posizionato a Nord delle Alpi, determinano una situazione con instabilità al Nord e parte del centro a tratti perturbata. Domani sempre instabile, MERCOLEDI la giornata peggiore con forti temporali e nubifragi possibili su regioni dell'alto tirreno e nord/est. (Nella figura la cartina barica delle ore 13:30, notare come il vortice depressionario in quota, al di là delle alpi, (colore verdino), convogli correnti da sud-ovest instabili che interessano maggiormente il nord/est e le coste dell'alto tirreno con rovesci)\*



[7:30] Un vortice freddo in quota proveniente da Nord/est, determina la formazione di un minimo depressionario al suolo sul Tirreno, reponsabile di un peggioramento delle condizioni meteorologiche al Centro/Nord, con piogge diffuse, meno coinvolti i settori estremi occidentali. Nei prossimi 2 giorni si attiveranno correnti meridionali che determineranno l'insistenza del maltempo sulla nostra penisola, meno coinvolte le regioni meridionali con qualche temporale sui versanti tirrenici. Temperature in diminuzione (Nella figura la mappa delle precipitazioni OGGI intorno alle 14:00)\*