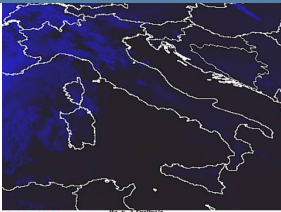


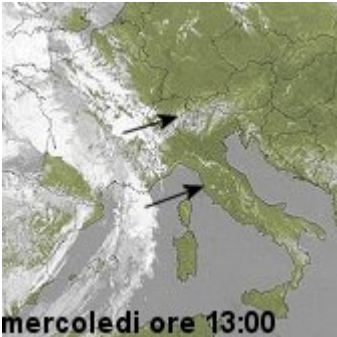
Diretta MeteoRete 15-04-09



CESI METEO 15-04-2009 16:15 UTC
MIN 15-04-09 8:24 Plateau Rosà () T=-8
MAX 15-04-09 16:55 Ferrara () T=25

15-04-2009 [14:08]  Eddy(MI martesana) - Milano: T.24.6°

Chatmeteo



[13:30] DAL SATELLITE SI evidenzia l'arrivo del fronte che domani mattina già interesserà le regioni settentrionali e coste Toscane con piogge. Registriamo in queste ore nubi in aumento sull' arco alpino con tendenza a precipitazioni dalla



[7:30] Presenza di una zona di Alta pressione con tempo prevalentemente soleggiato. Nel pomeriggio nubi in aumento ad iniziare dai settori occidentali con precipitazioni dalla sera su arco alpino occidentale per l'arrivo di una struttura depressionaria che DOMANI determinerà piogge al Nord, Toscana, Umbria e in serata su Marche. Temperature oggi ancora di qualche grado sopra la norma, in diminuzione dalla sera ad iniziare dalle regioni settentrionali. (Nell'immagine la cartina barica al suolo evidenzia la perturbazione associata alla zona depressionaria che si avvicina e che domani produrrà piogge al centro/nord)*