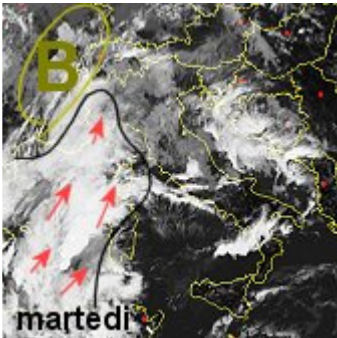


15-09-2009 18:00 UTC © EUMETSAT

MIN 15-09-09 9:32 P.Helbronner () T=-4
MAX 15-09-09 18:00 Rifugio M.Ne () T=9..0

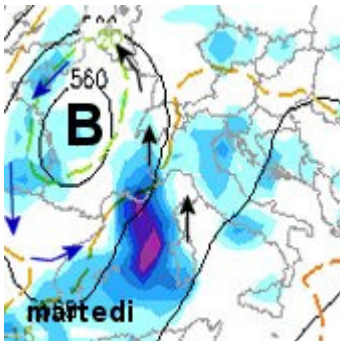
Chatmeteo

[tutte le notizie](#) [archivio](#)



[13:45] TEMPO IN ULTERIORE PEGGIORAMENTO NELLE PROSSIME ORE AD INIZIARE DALLA SARDEGNA, LIGURIA , NORD/OVEST, LITORALE TOSCANO E LAZIALE PER IL PASSAGGIO DEL MINIMO IN QUOTA VERSO LE BALEARI CON UNA RISPOSTA INTENSA DI CORRENTI MERIDIONALI E LA FORMAZIONE DI UN MINIMO IN TRANSITO SUL TIRRENO. DOMANI PERTURBATO AL CENTRO/NORD, TEMPORALI ANCHE SU SICILIA E CALABRIA MERIDIONALE. (nella cartina la situazione alle ore 13:00: si evidenzia il tappeto di nubi in movimento da sud-ovest /verso nord/est che interessera' in serata tutto il centro-nord con rovesci di forte intensita'

[12:00]Giungono ulteriori conferme sulla intensa fase di maltempo che investirà nella giornata di mercoledì le nostre regioni centro settentrionali. Particolarmente colpite dalle precipitazioni di forte intensità saranno: VALLE D AOSTA,PIEMONTE, LOMBARDIA, LIGURIA, TOSCANA, SARDEGNA E LAZIO*



[7:30] Sistema depressionario sulla nostra penisola, con correnti da sud ovest che apportano masse nuvolose umide verso le regioni del centro-Nord. Oggi sempre instabile al centro-nord con a tratti delle piogge ma anche qualche schiarita. IN SERATA E NELLA NOTTE PEGGIORAMENTO PER LO SLITTAMENTO DELLA DEPRESSIONE IN QUOTA FIN VERSO LE BALEARI CHE DETERMINA UN FORTE RICHIAMO DI CORRENTI MERIDIONALI FORIERE DI PIOGGE E TEMPORALI VERSO IL CENTRO-NORD NELLA GIORNATA DI MERCOLEDI (nella cartina la situazione OGGI intorno alle 17: in blu e rosso le precipitazioni) [7:00] *

news meteo del giorno...

[03:00] nessun avviso ... qui