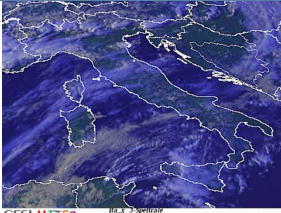


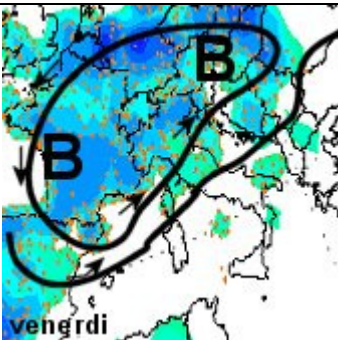
Diretta MeteoRete 17-04-09



CESI METEO 17-04-2009 12:30 UTC  
**MIN** 17-04-09 11:55 Plateau Rosa ( ) T=-12  
**MAX** 17-04-09 12:55 Catania ( ) T=24

17-04-2009 [13:55]  Eddy(MI martesana) - Milano: T.16.3°

**Chatmeteo**



[7:30] Il fronte che ieri ha interessato il centro Nord, lo ritroviamo stamattina sulle regioni meridionali, in particolare sulla fascia del basso Adriatico, dove sono in atto alcune rovesci. Persiste comunque una figura depressionaria in quota posizionata sull'Europa Centro-Occidentale, che convoglia aria piu' fredda determinando condizioni di spiccata instabilita' al CENTRO-NORD. OGGI avremo senz'altro piu' pause e schiarite temporanee, ma in un contesto di annvolamenti e rovesci soprattutto nel pomeriggio su gran parte delle regioni del Centro/nord. Questa instabilita' insistera' anche nel fine settimana, interessando anche le regioni meridionali. (Nella figura le precipitazioni OGGI dal pomeriggio)\*