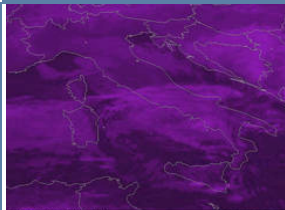


Diretta MeteoRete 17-12-09

17-12-2009 17:00 UTC EUMETSAT
MIN 17-12-09 19:55 P.Rolle () **T=-12**
MAX 17-12-09 15:50 Lampedusa () **T=18**

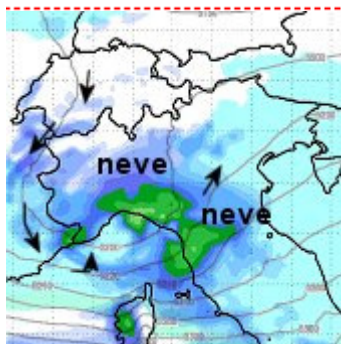
17-12-2009 20:25 Alessio(Li) [neve fitta sulle colline di Livorno \(200mt\)...](#)

[Iscriviti alla nuova Chatmeteo](#)

[tutte le notizie](#) [archivio](#)

[20:35]PARIGI:La prima nevicata della stagione aParigi ha creato forti disagi ai trasporti. Chiusi inoltre, la Tour Eiffel e tutti i parchi cittadini.La nevicata, tra i 2 e i 5 centimetri a seconda della zona, ha messo in difficoltà anche gli aeroporti della capitale francese, dove si sono registrati ritardi medi di un'ora a Orly e due a Roissy. Grandi disagi per i cittadini, già messi a durapropa dallo sciopero a oltranza dei conducenti della linea A del treno metropolitano Rer.*

[17:37]CLIMA: SARKOZY, COSI' SARA' CATASTROFE; RIUNIONE EMERGENZA "Se si continua così si va verso la catastrofe". In un intervento molto applaudito a Copenaghen il presidente francese, Nicolas Sarkozy, ha incalzato i leader mondiali a "fare dei compromessi" e ha sollecitato una riunione di emergenza dei leader questa sera. Con una presa di posizione contraria a quella dell'Unione europea poi il presidente francese ha anche ventilato la possibilità di mantenere il protocollo di Kyoto, così come da sempre richiesto dai paesi emergenti*



[LEGGI>>>>](#)

[12:00] VENERDI SERA NEVE SU BASSO PIEMONTE, LIGURIA, LOMBARDIA, EMILIA ROMAGNA, BASSO VENETO, TOSCANA E MARCHE SETTENTRIONALI.*

[11:03]Liguria. Freddo polare, vento a raffiche e neve sulle alture a Genova, stamattina si risveglia in una morsa gelida. Ghiaccio sulle strade collinari, con allarmi che giungono al comando della polizia municipale da Voltri, nell'estremo ponente della città, a Sant'Ilario, nell'estremo levante. Secondo le previsioni il freddo dovrebbe persistere con nevicate anche sulla costa*

[11:04] Lombardia La prima neve della stagione è caduta la scorsa notte su Milano. La città si è svegliata con un sottile strato bianco visibile soprattutto sulle auto in sosta. Troppo poca la neve però per depositarsi su strade e marciapiedi. Al momento non sono segnalati disagi per la circolazione*

[11:04]Emilia Romagna. Neve o nevischio cadono dalla scorsa notte sull'Emilia-Romagna, ma senza particolari problemi alla circolazione stradale. Precipitazioni sono segnalate dalla società Autostrade per l'Italia sull'Autosole tra Piacenza e Rioveggio (Bologna), in A14 tra Bologna e Forlì e sulla diramazione per Ravenna, in A13 sull'intero tratto emiliano. Neve anche in Autobrennero, dal Modenese verso nord, e in A15, tra l'interconnessione con l'A1 e Berceto (Parma).In Appennino, la Polizia stradale segnala l'obbligo di catene montate solo al passo del Cerreto, nel Reggiano*

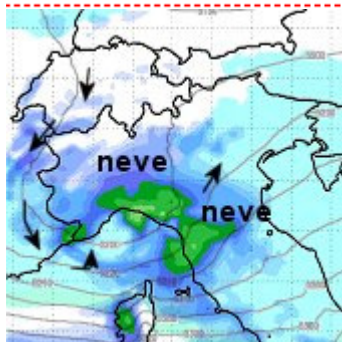
[11:11] Nevica da stamani nella zona tra Gubbio e Scheggia. Chiusa la strada statale della Contessa a causa di alcuni autocarri che si sono messi di traverso sulla carreggiata. Sul posto, Polizia stradale e Vigili del fuoco. Breve nevicata anche nella zona di Città di Castello. La precipitazione è durata pochi minuti e la Polstrada non segnala disagi alla circolazione*

[11:12]Abruzzo. Il maltempo, dopo una pausa durata due giorni, torna a colpire l'Abruzzo interno. Sull'autostrada A24 (Roma-L'Aquila-Teramo) nevica tra Carsoli e Colledara, mentre sull'A25 (Roma-Pescara) la neve interessa il tratto tra lo svincolo di Torano e Cocullo. Permane l'obbligo di catene a bordo o pneumatici da neve installati. Alle porte dell'Aquila il traffico è bloccato a causa della neve all'altezza di Poggio Picenze*

►[20:35]PARIGI:La prima nevicata della stagione aParigi ha creato forti disagi ai trasporti. Chiusi inoltre, la Tour Eiffel e tutti i parchi cittadini.La nevicata, tra i 2 e i 5 centimetri a seconda della zona, ha messo in difficoltà anche gli aeroporti della

► capitale francese, dove si sono registrati ritardi medi di un'ora a Orly e due a Roissy. Grandi disagi per i cittadini, già messi a durapropa dallo sciopero a oltranza dei conducenti della linea A del treno metropolitano Rer.*

[17:37]CLIMA: SARKOZY, COSI' SARA' CATASTROFE; RIUNIONE EMERGENZA "Se si continua così si va verso la catastrofe". In un intervento molto applaudito a Copenaghen il presidente francese, Nicolas Sarkozy, ha incalzato i leader mondiali a "fare dei compromessi" e ha sollecitato una riunione di emergenza dei leader questa sera. Con una presa di posizione contraria a quella dell'Unione europea poi il presidente francese ha anche ventilato la possibilità di mantenere il protocollo di Kyoto, così come da sempre richiesto dai paesi emergenti*



□ LEGGI>>>>

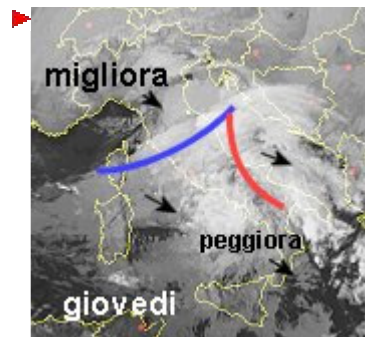
[12:00] VENERDI SERA NEVE SU BASSO PIEMONTE, LIGURIA, LOMBARDIA, EMILIA ROMAGNA, BASSO VENETO, TOSCANA E MARCHE SETTENTRIONALI.*

[11:03] Liguria. Freddo polare, vento a raffiche e neve sulle alture a Genova, stamattina si risveglia in una morsa gelida. Ghiaccio sulle strade collinari, con allarmi che giungono al comando della polizia municipale da Voltri, nell'estremo ponente della città, a Sant'Ilario, nell'estremo levante. Secondo le previsioni il freddo dovrebbe persistere con nevicate anche sulla costa*

[11:04] Lombardia La prima neve della stagione è caduta la scorsa notte su Milano. La città si è svegliata con un sottile strato bianco visibile soprattutto sulle auto in sosta. Troppo poca la neve però per depositarsi su strade e marciapiedi. Al momento non sono segnalati disagi per la circolazione*



[9:30] Neve su 500 km di autostrade Società: "Nessun problema particolare". Questa la situazione registrata alle ore 6:00 di questa mattina: nevicata al centro nord sull'A1 Milano-Napoli, nel tratto tra Milano e Campegine, tra il Raccordo di Bologna Casalecchio e Incisa-Reggello; sull'A13 Bologna-Padova, nel tratto tra Arcoveggio e Ferrara nord; sull'A14 Bologna-Taranto nel tratto tra San Lazzaro e Cesena e sulla diramazione per Ravenna. Neve inoltre al Centro. Secondo le previsioni - spiega Autostrade per l'Italia - le nevicate sono in progressiva attenuazione. Il consiglio è di viaggiare con i mezzi equipaggiati per la viabilità invernale e di tenersi informati sulle condizioni di viabilità su Isoradio 103.3 fm ed attraverso i pannelli a messaggio variabile. Per ulteriori informazioni si consiglia di chiamare il Call Center Autostrade al numero 840-04.21.21. Nell'immagine Milano che si è svegliata sotto mezzo centimetro di neve, dovuta alla debole e breve nevicata di stanotte*



[7:30] Il fronte nuvoloso previsto, è entrato velocemente questa notte interessando rapidamente il Basso Piemonte, la Liguria la Lombardia meridionale con sporadiche spruzzate di neve. Fiochi che hanno interessato anche il milanese. Nella notte, la perturbazione ha raggiunto l'Emilia Romagna, Veneto, Marche per spostarsi sulla Toscana con precipitazioni sempre deboli e nevicate al suolo su tutta l'Emilia Romagna e parte del Veneto. Su Toscana stamattina episodi di neve solo nelle zone interne a basse quote.

Sulle Marche la quota neve prevista era intorno ai 300 m, episodi di neve mista a pioggia si registrano nella provincia di Ancona. In mattinata peggiora al sud con piogge e neve sopra gli 800 m. VENERDI, un altro fronte scivolerà velocemente con la stessa traiettoria e replicando gli stessi fenomeni. (Nell'immagine la situazione al suolo stamattina alle 6:00, notare il fronte già sulle regioni centrali)*

news meteo del giorno...

[03:00] nessun avviso ... qui sopra l'immagine del satellite