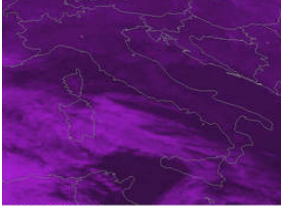


Diretta MeteoRete 18-02-10



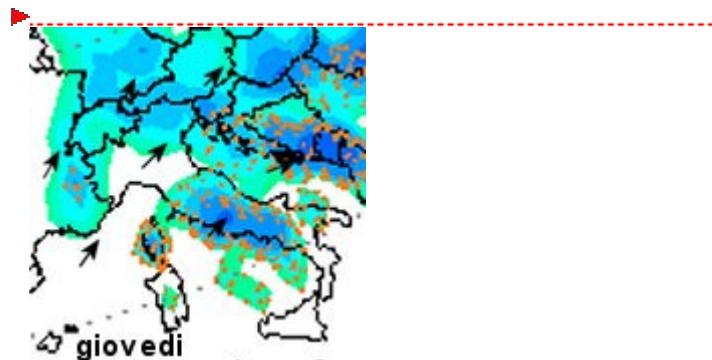
18-02-2010 18:00 UTC

EUMETSAT

MIN 18-02-10 18:55 Plateau Rosa **T=-11**
MAX 18-02-10 15:24 Priolo Garga **T=25**

18-02-2010 17:27 Claudio(Rossiglione-GE) temp.3 pioviggine!...

[Iscriviti alla nuova Chatmeteo](#)



[7:30]il fronte che ci ha interessato ieri, sta slittando verso est, un temporaneo miglioramento e' previsto dalla tarda mattinata ad iniziare dal nord/ovest, al centro/sud ancora debole instabilità tranne Calabria e Sicilia. DOMANI ATTESO UN ALTRO FRONTE CON PIOGGE SU GRAN PARTE DELL'ITALIA, quota neve sopra i 1000m sulle Alpi, NON INTERESSATO L'ESTREMO SUD(nella figura la mappa delle precipitazioni a mezzogiorno di OGGI)*