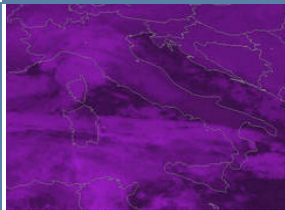


Diretta MeteoRete 18-12-09



18-12-2009 17:00 UTC

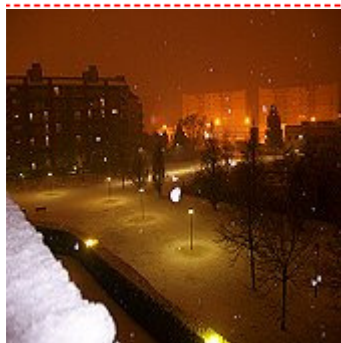
EUMETSAT

MIN 18-12-09 16:55 Passo Resia () T=-12

MAX 18-12-09 16:50 Lampedusa () T=16

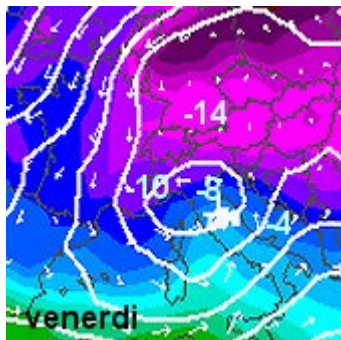
18-12-2009 17:57 Iollo(M.di Carrara-MS)  prec.assente temp.1c aspettando la neve...

[Iscriviti alla nuova Chatmeteo](#)

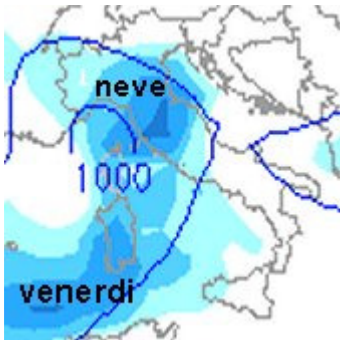


[LEGGI>>>>](#)

[19:10]DIRETTISSIMA METEORETE: NEVE su gran parte del nord/ovest con paesaggi imbiancati, a milano parco cave si registrano 2-3 cm , attenzione al ghiaccio su tutta la provincia -- [16:45]fiocchi a Milano -- [16:00]fiocchi segnalati a Binasco(MI), nevica a Pavia - [15:40]: precipitazioni su liguria, Basso piemonte: Cuneo, Envie, Alessandria, Voghera in risalita sul Pavese: - [14:00] NEVISCHIO A GENOVA -- *



[10:30] FREDDO stamattina al centro/nord, in particolare sulle regioni settentrionali segnaliamo alle ore 10:00 queste temperature: sulle Alpi occidentali -22 a Plateau Rosa, -19 Passo Resia, -16 Cima paganella, Bolzano -7, Tarvisio -14, -7 Aosta, -5 Torino, 0 Milano, -2 Rimini. La situazione meteo vede il Nord con cielo poco nuvoloso, a parte la nebbia sulla pianura padana con fenomeni locali di congelamento in microfocchi. Sui versanti adriatici residua instabilità con ancora deboli nevicate segnalate su Marche e piogge su puglia e Calabria. Un aumento delle nubi si intravvede su Alpi occidentali e liguria dove nelle prossime ore e' attesa la formazione del minimo al suolo sul Golfo di Genova che portera' stasera ad un veloce peggioramento. Nella figura e' rappresentata la mappa termica oggi a 1500 m., notare le basse temperature, ma temperature ancora piu' basse sono previste per la giornata di domenica*



[7:30] Stamattina residua instabilità sui versanti adriatici dove nella notte e stamattina si sono registrate nevicate al suolo su Marche e a bassa quota su Puglia settentrionale, tendenza a miglioramento. DAL POMERIGGIO DI OGGI la formazione di un minimo al suolo sul golfo ligure, determina un peggioramento rovesci nevosi al piano su bassa valle D Aosta, basso Piemonte, Liguria verso Lombardia e nella notte su Emilia Romagna, basso veneto, Toscana settentrionale e Marche. Già da sabato mattina le condizioni meteorologiche sono in miglioramento ad iniziare dal Piemonte e Valle d Aosta. TEMPERATURE IN CALO. (Nell'immagine la mappa delle precipitazioni a mezzanotte)*