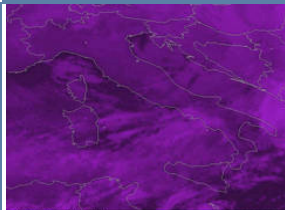


## Diretta MeteoRete 19-12-09



19-12-2009 17:00 UTC

EUMETSAT

**MIN** 19-12-09 16:55 M.Cimone ( ) **T=-12**

**MAX** 19-12-09 10:45 Priolo Garga ( ) **T=21**

19-12-2009 18:49 Eddy(Mi Martesana) Milano: T.-2.6...

**Iscriviti alla nuova Chatmeteo**

Infotrafic: Sab Dec 19 07:54:43 2009



[8:00] FREDDO e NEVE e GHIACCIO su gran parte della penisola, dopo le nevicate pomeridiane e serali che hanno coinvolto il basso Piemonte la Liguria e La Lombardia, nella notte il fronte si e' diretto sulle regioni centrali investendo l'Emilia Romagna la Toscana e stamattina le Marche e il Nord/est, distribuendo nevicate anche sulla costa romagnola. Stamattina nevica ancora sulle Romagna verso Veneto e Friuli al piano. Si registra invece pioggia sulle Marche meridionali, neve invece mista a pioggia ad Ancona. Al sud pioggia e neve oltre i 800 m . AL NORD STAMATTINA FREDDO INTENSO: segnaliamo -26 gradi a Plateau Rosa, -16 Passo Resia, -13 a Cuneo, -12 a Milano Malpensa, -12 sul monte Cimone, complice di tale freddo anche il rasserenamento avvenuto stamattina su gran parte del nord/ovest. OGGI ancora tempo instabile al centro-sud con nevicate a bassa quota ma in miglioramento già dal pomeriggio. In serata ulteriore abbassamento delle temperature al NORD . Domani miglioramento generale ma FREDDO soprattutto al NORD (nella figura la città di Firenze stamattina)\*