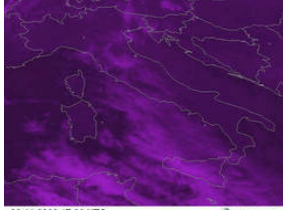


Diretta MeteoRete 20-11-09



20-11-2009 17:00 UTC

EUMETSAT

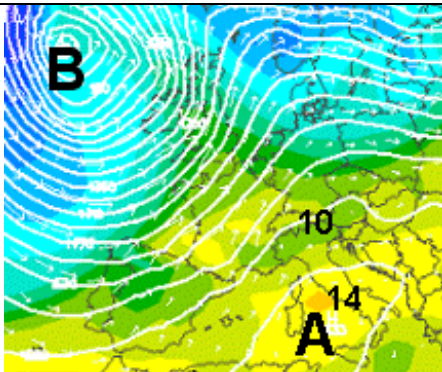
**MIN** 20-11-09 09:55 Plateau Rosa ( ) T=-2

**MAX** 20-11-09 13:03 Afragola ( ) T=24.1

20-11-2009 [21:23] Alessio-Livorno - 12°cielo stellato e limpido, calma piatta anche in mare

<

[Iscriviti alla Chatmeteo](#)



21:00 Temperature relativamente miti a causa dell'alta pressione di origine africana (nella mappa le temperature oggi a 1500 m.)

21:50 Milano-Lin 8 21:50 Torino-Cas 8 21:50 Bologna-Pa 12 20:55 Piacenza 12  
18:55 Amendola(F 12 20:50 Ancona-Fal 13 21:45 Verona 10 18:55 Cima Pagan 5  
19:55 Tarvisio 8 21:45 Pisa/S.Giu 11 20:50 Perugia 10  
21:50 Forli 11 21:50 Bergamo 9 19:55 Novara-Cam 8 19:55 P.Giovi 9  
19:55 Ferrara 12 20:55 M.Cimone 6 16:55 P.Cisa 10 21:50 Firenze 9  
21:50 Venezia 12 20:55 Trieste 12 21:50 Milano/mal 7 19:55 Viterbo 12  
21:50 Bari 13 21:50 Alghero 11 12:55 Udine 13 21:45 Rimini 12  
20:50 Albenga 10 20:55 Aviano 10 20:55 Treviso Is 12



[7:30] Alta pressione sull'Italia con tempo stabile, prevalentemente soleggiato al centro-sud, nebbie e strati di nubi basse al nord e coste adriatiche. Oggi un po' di nubi in quota di passaggio. DOMENICA passaggio di un debole fronte con aumento della nuvolosità al Nord, Liguria e Coste dell'Alto tirreno con qualche debole pioggia sulle Liguria e deboli precipitazioni sulle Alpi nord-occidentali, altrove bel tempo. (Nell'immagine la situazione dal satellite stamattina alle ore 6:00 Si evidenzia il regime alto pressorio e correnti meridionali umide che risalgono dal Mediterraneo, creando nuvolosità)\*