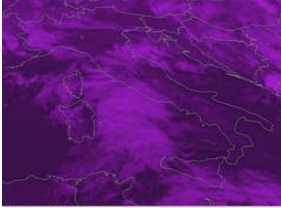


Diretta MeteoRete 24-02-10



23-02-2010 18:00 UTC

EUMETSAT

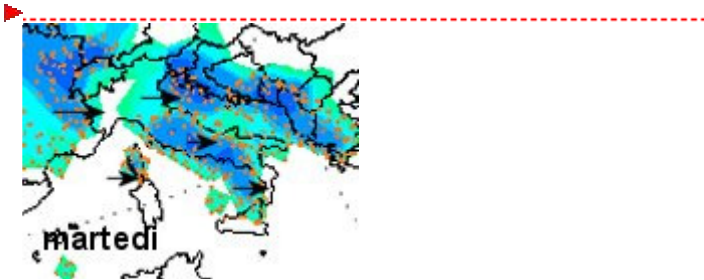
MIN 24-02-10 06:55 P.Rolle **T=-4**

MAX 24-02-10 07:25 Lampedusa **T=17**

19-02-2010 12:41 Claudio(Rossiglione-GE) temp 2.4 ncora neve non se ne puo' piu' !!!!!!!!!!!!!!!!!!!!!!!!!!!!!!!...

[Iscriviti alla nuova Chatmeteo](#)

[tutte le notizie](#) [archivio](#)



[7:30] Fase Atlantica con passaggi veloci di perturbazioni, OGGI: lenta attenuazione dei fenomeni al Nord, al centro/sud precipitazioni sparse piu' consistenti sui settori tirrenici ma tendenza ad attenuazione dei fenomeni nel tardo pomeriggio. Su Sicilia parzialmente nuvoloso con debole instabilità sull'estrema parte occidentale.(Nella figura la mappa delle precipitazioni intorno a mezzogiorno)*