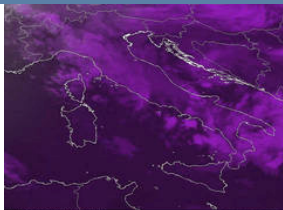


## Diretta MeteoRete 23-06-09



23-06-2009 18:00 UTC

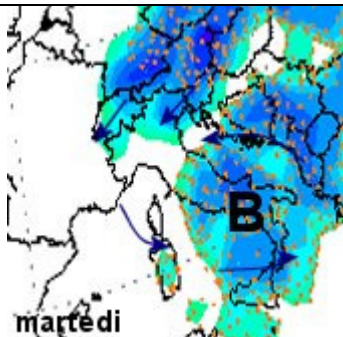
EUMETSAT

**MIN** 23-06-09 04:55 Plateau Rosa ( ) **T=-8**

**MAX** 23-06-09 16:55 Piacenza ( ) **T=29**

23-06-2009 [20:54] Alessio77liv-Livorno - Temp.18C° fresco e cielo limpido

### Chatmeteo



[7:30] Il Minimo depressionario in quota sulla nostra penisola tra adriatico e Balcani, determina un flusso fresco da Nord/est e da est nei bassi strati, generando instabilità e nuvolosità sulle regioni orientali e su tutti i versanti adriatici. Oggi al NORD ci aspettiamo rovesci sparsi al Nord/est e nubi basse in arrivo da est verso Ovest nel corso della giornata. Al mattino soleggiato al Nord/ovest, nel pomeriggio tendenza a passaggio di nubi dal Friuli verso Veneto e Lombardia orientale con qualche breve rovescio possibile sulle alpi e prealpi tra Friuli e Lombardia orientale. AL CENTRO/SUD: instabile soprattutto sui versanti adriatici e appennino, schiarite soleggiate invece sui versanti tirrenici della Toscana fino all'Alto Lazio. (Nella figura la mappa delle precipitazioni OGGI nel pomeriggio-sera)\*