

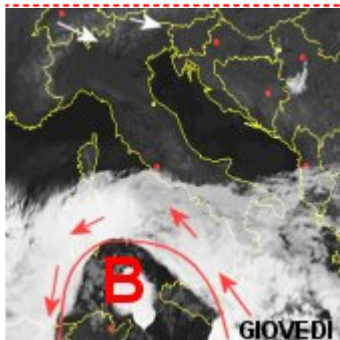
24-09-2009 18:00 UTC EUMETSAT

**MIN** 25-09-09 05:55 Plateau Rosa ( ) T=-1

**MAX** 25-09-09 05:55 Capo Mele ( ) T=23

Chatmeteo

►[12:10]Anche le isole minori della Sicilia hanno subito danni per il maltempo. Un violento nubifragio, durato circa 4 ore, si è abbattuto su Lampedusa (Agrigento) e Pantelleria (Trapani) mettendo in difficoltà gli abitanti. I vigili del fuoco delle due isole sono stati chiamati a compiere decine e decine di interventi: a Lampedusa ci sono stati numerosi allagamenti, anche in alberghi, e a Pantelleria sono stati danneggiati alcuni dammusi e crollati dei muretti in pietra. Fermi i collegamenti marittimi con le isole Eolie, con le Pelagie e con Pantelleria\*



[7:30]MINIMO DEPRESSIONARIO IN APPROFONDIMENTO AL SUD, previsti rovesci e temporali in intensificazione su Sicilia e Sardegna e Calabria meridionale, sulle altre regioni tempo stabile e prevalentemente soleggiato, possibili addensamenti nel pomeriggio su alpi per il passaggio di un fronte. (Nella figura si evidenzia la coltre di nubi che avvolge l'estremo Sud e la Sardegna)\*