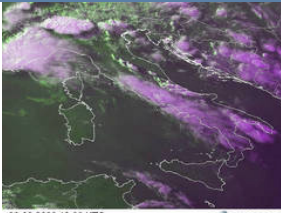


Diretta MeteoRete 29-06-09



29-06-2009 18:00 UTC

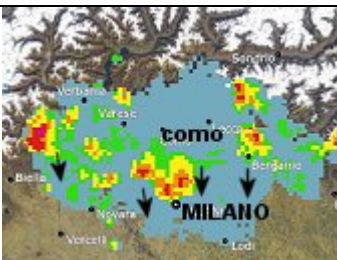
EUMETSAT

MIN 29-06-09 07:55 Plateau Rosa () **T=1**

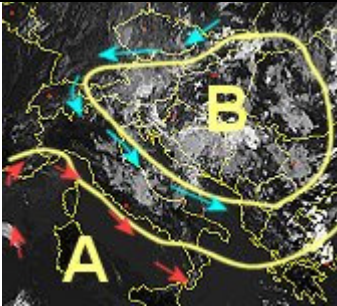
MAX 29-06-09 12:55 Guidonia () **T=32**

27-06-2009 [11:18] Alessio77liv-Livorno - Temporale da terra verso la costa, caldo assenza di vento e rovesc

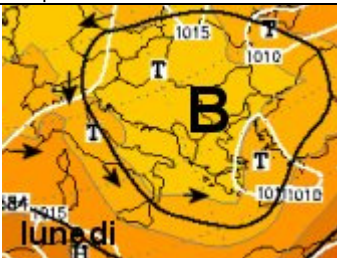
Chatmeteo



[21:15] cellule temporalesche in arrivo su Milano*



[13:30] Nell'immagine che proponiamo, quella del satellite delle ore 12:00, si evidenzia come il minimo sui balcani produca instabilità per via della rotazione antioraria dei venti freschi in quota dai balcani verso le nostre regioni orientali e adriatiche, producendo nuclei temporaleschi. Tra MARTEDI Ee MERCOLEDI, avremo un aumento della pressione in quota dovuto ad una espansione dell'anticiclone Africano, avremo una maggiore stabilizzazione del tempo, soprattutto sulle Isole e regioni meridionali, ma in generale su gran parte delle regioni. Permane anche se meno incisiva, una instabilità permanente sulle aree alpine e appenniniche con qualche temporale pomeridiano. Ci aspettiamo nei prossimi giorni un aumento delle temperature*



[7:30] La presenza in quota di un minimo depressionario sui Balcani, continuerà a mantenere condizioni di debole instabilità sulla nostra penisola che si manifesterà soprattutto nelle ore pomeridiane e serali. Il tempo sarà OGGI: in prevalenza soleggiato tranne Romagna e Marche al primo mattino con isolati addensamenti, avremo formazione di cumuli nel pomeriggio con alcuni rovesci o temporali più probabili su Alpi, Prealpi centro-orientali e dorsale appenninica. Temperature nella norma stagionale. (Nella figura la situazione barica in quota)*