

Ti sei assicurato?
Scopri tra le nostre offerte la Tua assicurazione

Fai un preventivo

Assicurazione Viaggio da **TRAVEL GUARD**
CHARTIS

· Annunci Google · [Meteo Per Domani](#) [Davis Meteo](#) [Previsioni Meteo](#) [Meteo It](#)

ANALISI METEO SABATO 4 Febbraio 14:30

[home page](#) | [carte](#) | [webcam](#) | [servizi](#) | [stazioni](#) | [articoli](#) | [informazioni](#) | [weekend](#) | [meteo mondo](#) | [diretta](#) |



Il centro-nord in una morsa di gelo e neve

Imponente nevicata a Roma

Nella giornata ieri dopo l'accumulo su alcuni quartieri periferici di circa 2 cm di neve, altra neve e' caduta dal pomeriggio con un manto nevoso fino a 10 cm.

La neve è tornata a cadere abbondantissima ieri sera dalle 22 e per tutta la notte. Questa mattina Roma risultava coperta da un manto nevoso che su alcuni quartieri ha raggiunto i 20/30 cm di altezza.

13:30: colpita dalla neve tutta la costa adriatica dalla Romagna fino all' Abruzzo e Molise.

nell' Avellinese in alcuni punti la neve ha raggiunto i 70 centimetri. In Molise la neve ha continuato a cadere per tutta la notte: a Campobasso si sfiora il mezzo metro

La neve è caduta anche nelle **zone collinari di Napoli**, in particolare ai Camaldoli. Diverse le auto in sosta su cui si è formata una coltre bianca.

Nella notte e stamattina bufera di neve su Ancona nelle Marche ci sono zone con cumoli che arrivano fino ai 2 metri. L'aeroporto di Falconara è chiuso, forti rallentamenti sulla A14.

Nell'Urbinate è in arrivo l'esercito per via della neve che ha raggiunto i 2,5 metri di neve. Le nevicatae hanno costretto la chiusura delle autostrade A25 Roma-Pescara e A24 L'Aquila-Teramo; chiusa anche la barriera Aurelia nord per ghiaccio sulla A12. In altre tratte, la circolazione è problematica e rallentata. Sul tratto toscano e quello bolognese dell'E45 sono interdetti al traffico causa forte nevicata in atto

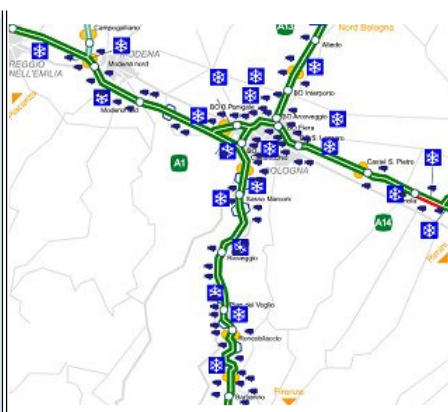
In Emilia Romagna dopo qualche ora di tregua, ha ripreso a nevicare pressoché su tutta la regione dove nelle ultime 72 ore sono caduti anche oltre 70 centimetri di neve

al Nord temperature polari:

A Milano Linate stamattina il termometro è arrivato a -9, -14 a Milano Malpensa, Livigno -24; fino a -20 gradi in Valle d'Aosta. La bora a Trieste ha raggiunto i 130 km/h



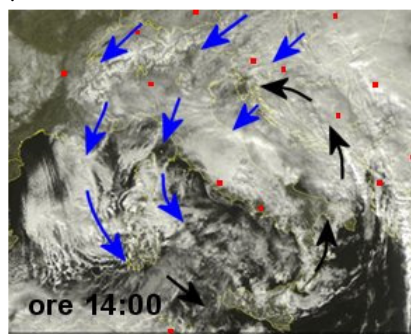
situazione ore 13:00 neve tra Pesaro e Grottamare



Nevica tra Modena , Bologna e Appennino



Bologna ancora neve

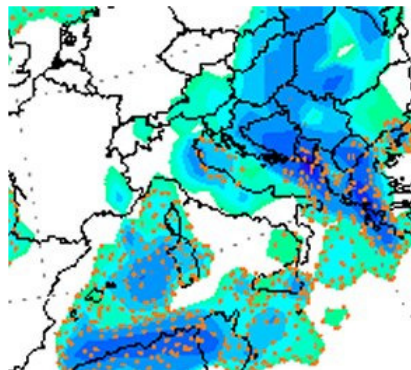


ore 14:00

situazione meteorologica e previsione:

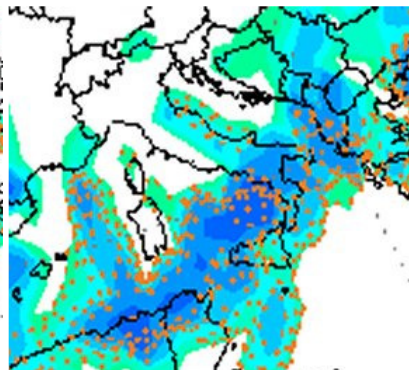
Dal satellite si evidenzia il minimo depressionario nel bacino del mediterraneo, continuamente alimentato da aria gelida siberiana, che spinge masse nuvolose compatte sulle coste adriatiche, Emilia Romagna e le regioni centrali

PRECIPITAZIONI PREVISTE



PRECIPITAZIONI IN SERATA

Le precipitazioni i nevose insisteranno su Romagna verso il basso Veneto e nella provincia di venezia in serata . Interessata solo marginalmente la Toscana



Precipitazioni Domani (Domenica)

Tendenza ad un graduale miglioramento con persistenza di deboli nevicate sulla fascia adriatica, Peggiora al meridione verso la Calabria, Sicilia, puglia con piogge e nevicate a quote basse sulla Puglia



Freddo intenso fino a Lunedì

Temperature polari al nord previste tra domenica e lunedì. In pianura minime e nevicate a quote basse sulla Puglia