

## ANALISI METEO



webcam Cuneo



webcam Emilia



webcam Milano

**mercoledì 23 Dicembre 2009**

**[7:30] STAMATTINA GHIACCIO SU MOLTE STRADE PER IL GELICIDIO DI STANOTTE** che ha interessato il Nord. Ieri sera la neve e' caduta ancora sul Piemonte a quote pianeggianti e occasionali nevicate hanno interessato l' alta pianura Lombarda. Dicevamo Gelicidio, cioe' pioggia che si tramuta in ghiaccio al contatto el suolo a causa delle basse temperature. Attenzione a chi usa l'automobile. Nel corso della giornata il tempo andra' gradualmente migliorando su gran parte della penisola, le temperature in quota sono gia' aumentate, al suolo gradualmente si alzeranno nei prossimi 2 giorni. In serata si affaccia pero' un altro veloce peggioramento, dovuto ad una perturbazione Atlantica che interessera' stanotte il centro-Nord con piogge diffuse neve oltre i 1200-1300 m. (Nella figura l'immagine del satellite stamattina: si allontana il fronte facendo migliorare il tempo)\*

MILANO/LINATE (16080)

23-12-2009 00Z

Pressure [hPa]	Height [m]	Temp [oC]	Dewpt [oC]	W-dir [Deg]	W-speed [knt]
984	100	-0.4	-1.0	0	0
984	100	-0.4	-1.0	999	999
984	100	-0.4	-1.0	0	0
925	594	-0.8	-1.7	120	3
915	681	-0.9	-1.8	150	5
903	786	-1.1	-1.9	155	9
859	1184	-1.8	-2.4	999	999
855	1221	-0.8	-1.4	115	36
850	1268	0.4	-0.2	125	33
845	1315	1.2	0.6	999	999
844	1325	1.3	0.7	135	29
825	1509	2.7	2.0	175	34
815	1608	3.4	2.7	999	999
775	2015	1.4	0.7	200	44
714	2671	-1.8	-2.4	205	62
700	2828	-2.6	-3.2	205	58
579	4314	-9.8	-11.6	999	999
556	4625	-11.8	-13.7	230	58
500	5430	-17.2	-19.1	220	56
453	6163	-22.4	-24.1	999	999
400	7060	-29.8	-31.9	215	56
350	7996	-37.8	-41.5	999	999
340	8195	-39.7	-42.8	215	54
326	8480	-42.4	-44.7	999	999
302	8992	-47.2	-50.8	999	999
300	9040	-47.6	-51.4	215	56

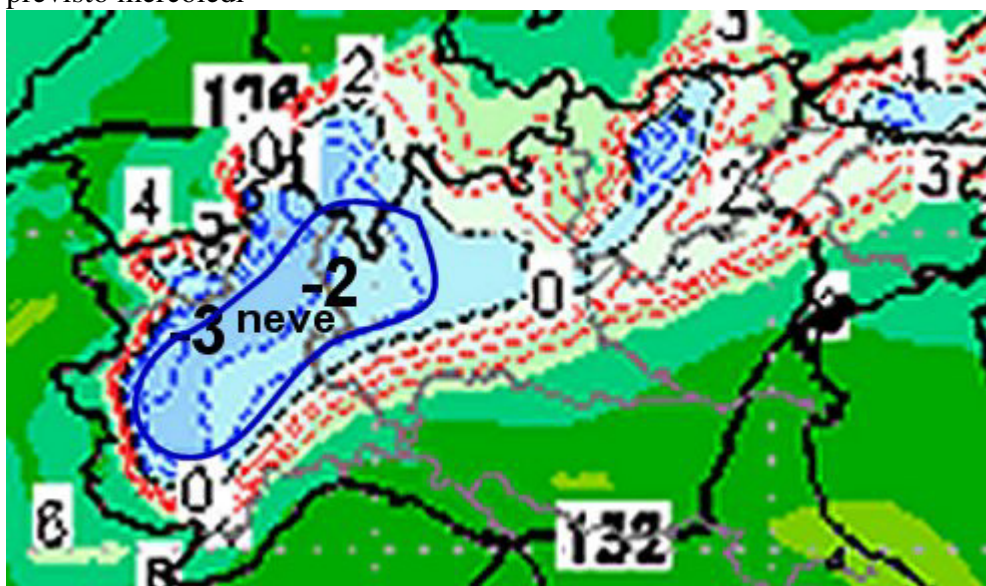
ecco il giorno dopo il radiosondaggio con valori alle medie quote che non hanno permesso di nevicare sul milanese la sera di martedì 22 Dicembre, solo pioggia a tratti gelata. Mentre su piemonte la neve è ricomparsa con accumuli intorno ai 10 cm su Cuneese.

**19:00** Ha ripreso a nevicare sul cuneese verso Novara, fenomeni di neve mista a pioggia su Alta Lombardia

## 16080 LIML Milano Observations at 12:

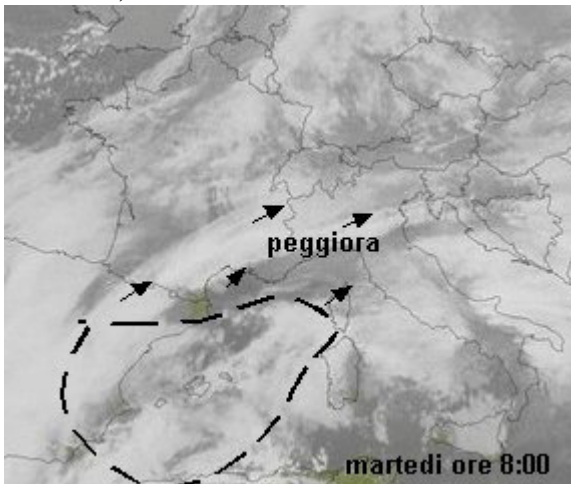
PRES	HGHT	TEMP	DWPT	RELH	MIXR	DRCT
hPa	m	C	C	%	g/kg	deg
1000.0	60					
995.0	103	-1.5	-2.7	92	3.16	0
968.0	320	-3.9	-4.5	96	2.84	352
958.0	402	-3.7	-4.2	96	2.94	350
942.0	535	-0.7	-1.2	96	3.74	345
941.0	543	-0.5	-1.0	96	3.79	345
934.0	603	-0.4	-1.0	96	3.81	345
925.0	680	-0.3	-1.1	94	3.83	355
892.0	969	-1.5	-2.3	95	3.65	125
868.0	1187	-2.4	-3.1	95	3.51	125
861.0	1251	-2.7	-3.4	95	3.47	113
853.0	1325	-2.5	-3.2	95	3.54	100
850.0	1353	-2.5	-3.2	95	3.57	100
838.0	1466	-2.2	-3.0	95	3.69	170
828.0	1562	-2.0	-2.8	94	3.79	220
799.0	1847	-1.2	-2.1	94	4.11	210
770.0	2142	-0.5	-1.5	93	4.47	215
767.0	2173	-0.7	-1.9	92	4.37	215
714.0	2742	-3.8	-8.8	68	2.77	230
700.0	2899	-4.7	-10.7	63	2.43	230
617.0	3884	-9.0	-21.8	35	1.09	240
615.0	3910	-9.1	-22.1	34	1.06	240
586.0	4281	-12.5	-26.5	30	0.75	243
572.0	4465	-13.1	-32.1	19	0.46	245
556.0	4682	-13.7	-38.7	10	0.24	246
550.0	4764	-13.9	-35.9	14	0.33	246

**14:15** radiosondaggio di Milano delle 12:00, evidenzia la tenuta del cuscinetto, in rosso segnati i 2 punti critici ma con le precipitazioni gli strati d'aria si raffreddano ulteriormente. La previsione dovrebbe essere ancora di neve intorno le 18:00, ovviamente finche' non subentra lo scirocco previsto mercoledì



**0:30** Mappa termica termica per stasera alle ore 21:00 a 1500 m, considerando che la colonna d'aria alle quote medie(900-1500 m) non subisca infiltrazioni a causa dei venti meridionali che stanno soffiando sulla Liguria , Veneto, Romagna, resiste una sacca fredda sulla Lombardia occidentale e

Piemonte che permetterebbe in serata altra neve, in fase iniziale, su Milanese, Varesotto, Biellese, novarese, Cuneese



[Cartina in tempo reale:](#)

**10:00** stamattina piove ancora sulla Liguria, litorale Toscano e il Nord/est, mentre abbiamo un'attenuazione dei fenomeni al Nord-Ovest. Piove sul Lazio e Sardegna. Nel pomeriggio peggiora per l'arrivo di un nuovo fronte da sud/ovest ad iniziare dai settori occidentali con neve ancora possibile in pianura sulla Lombardia Occidentale e Piemonte dove ristagna aria fredda alle quote medie, poiché al suolo è sicuramente freddo



**8:00** Stamattina il nord si è svegliato sotto una coltre di neve con accumuli maggiori sulla Lombardia dai 12 ai 30 cm. Pioggia invece nella notte sulla Lombardia orientale e Basso veneto, Pioggia forte sulla Liguria con problemi di ghiaccio sulle strade per il suolo rimasto freddo. Nella foto Milano ieri sera sotto la neve

seguite gli aggiornamenti !