

KIT METEORETE FORNITO DI:

Stazione meteorologica PCE-FWS 20 con display touch screen centrale meteorologica costituita da 5 sensori (direzione del vento, velocità del vento, temperatura, umidità relativa, piovosità) / funzioni di allarme / porta USB / software di analisi

Questa Stazione meteorologica è uno strumento multifunzionale che saprà soddisfare le sue aspettative. Tanto nell'ambito privato come in quello professionale.

La stazione meteo le consente di rilevare in modo preciso la direzione del vento, la velocità del vento, la temperatura, l'umidità relativa e la piovosità. Questa è solo una piccola parte delle prestazioni che può offrire questa stazione. Oltre a questo infatti ha la possibilità di attivare differenti funzioni di allarme (velocità dell'aria, pressione atmosferica, etc.).

Con l'aiuto di questa stazione meteo potrà decidere, tra le altre cose, che genere di indumenti indossare o se deve annaffiare il giardino oppure no, e altro ancora.

I valori meteorologici vengono trasmessi tramite segnale radio wireless a 768 MHZ di frequenza alla console che può essere posizionata fino ad una distanza massima di 100 metri.

La stazione meteo è dotata dell'ultima tecnologia nell'analisi meteorologica. Il display touch screen, consente di visualizzare e gestire in modo semplice i valori meteo rilevati.

L'interfaccia USB, con il cavo incluso, le consente di trasmettere i dati della stazione meteo al suo PC o portatile. Questi dati sono accompagnati da data e ora per poter essere analizzati anche in un periodo di tempo più lungo.

Sul PC può memorizzare i valori meteorologici in modo illimitato. Il software di analisi incluso nella spedizione, le consente di analizzare e comparare i vari dati.



Funzioni della centrale base

- Temperatura interna in gradi Celsius o Fahrenheit
- Temperatura esterna in gradi Celsius o Fahrenheit
- Umidità relativa interna
- Umidità relativa esterna
- Indicazione della pressione atmosferica in inHG o hPa
- Selezione della pressione atmosferica relativa o assoluta
- Indicazione della pluviometria in mm o inch
- Indicazione della pluviometria per 1 ora, 24 ora, 1 settimana, 1 mese o dall'ultimo azzeramento
- Selezione della velocità del vento in mph, km/h, m/s, nodi o Beaufort
- Indicazione della direzione del vento
- Indicatore di temperatura Wind Chill (sensazione termica)
- Indicazione del punto di rugiada
- Previsione del tempo
- Tendenza della previsione del tempo
- Avviso di tempesta
- Indicazione dei valori meteorologici
- Funzioni di allarme programmabili per differenti valori meteorologici
- Memorizza i valori massimo e minimo
- Display LED illuminato

- Orologio aggiornato via radio
- Indicazione orario in 12 o 24 ore
- Calendario
- Regolazione della fascia oraria
- Funzione di risparmio energetico
- Possibilità di montare il display a parete oppure orizzontale
- Regolazione permanente dei valori meteorologici e orologio per radio



Qui può osservare la centrale meteorologica PCE-FWS 20 con il software e tutti i sensori che si montano sul palo, tutto compreso nella spedizione.

Regolazione delle funzioni di allarme nella centrale meteorologica

- Allarme dell'umidità massima dell'aria interna
- Allarme della temperatura massima interna
- Allarme dell'umidità massima esterna
- Allarme della temperatura massima esterna
- Allarme del Wind chill massimo
- Allarme del punto di rugiada massimo
- Allarme della pressione atmosferica massima
- Allarme della velocità massima del vento
- Allarme delle raffiche massime del vento
- Allarme della pluviometria massima, 1 ora
- Allarme della pluviometria massima, 24 ore

Valori di misura memorizzati (con data e ora)

- Massimo di pluviometria durante 1 ora
- Massimo di pluviometria durante 24 ore
- Massimo di pluviometria durante 1 settimana
- Massimo di pluviometria durante un mese
- Umidità minima dell'aria interna
- Temperatura minima interna
- Umidità minima dell'aria esterna
- Temperatura minima esterna
- Wind Chill minimo
- Punto di rugiada minimo
- Pressione atmosferica minima

- Allarme dell'umidità minima dell'aria interna
- Allarme della temperatura minima interna
- Allarme dell'umidità minima dell'aria esterna
- Allarme della temperatura minima esterna
- Allarme del Wind Chill minimo
- Allarme del punto di rugiada minimo
- Allarme della pressione atmosferica minima

- Umidità massima dell'aria interna
- Temperatura massima interna
- Umidità massima dell'aria
- Temperatura esterna massima
- Wind Chill massimo
- Punto di rugiada massimo
- Pressione atmosferica massima
- Velocità massima dell'aria
- Direzione del vento
- Massimo delle raffiche di vento



Questo è il sensore di temperatura ed umidità che include il trasmettitore con pannellino solare che serve ad alimentare lo stesso trasmettitore.

A dx si nota, lo schermo solare originario, in dotazione dalla PCE, secondo noi insufficiente



Qui sopra il sensore pluviometrico della centrale meteorologica PCE-FWS 20



Questo invece è il nostro schermo solare in dotazione, con ventolina alimentata da cella solare, che sostituisce quello originario prodotto dalla PCE. È uno schermo artigianale che compie ottimamente il suo lavoro di rilevare correttamente la temperatura dell'aria e protegge il sensore dalle intemperie



A fianco il confronto tra i 2 schermi, quello grigio, più piccolo, in dotazione nella confezione, quello bianco il nostro, che va a sostituire quello in dotazione

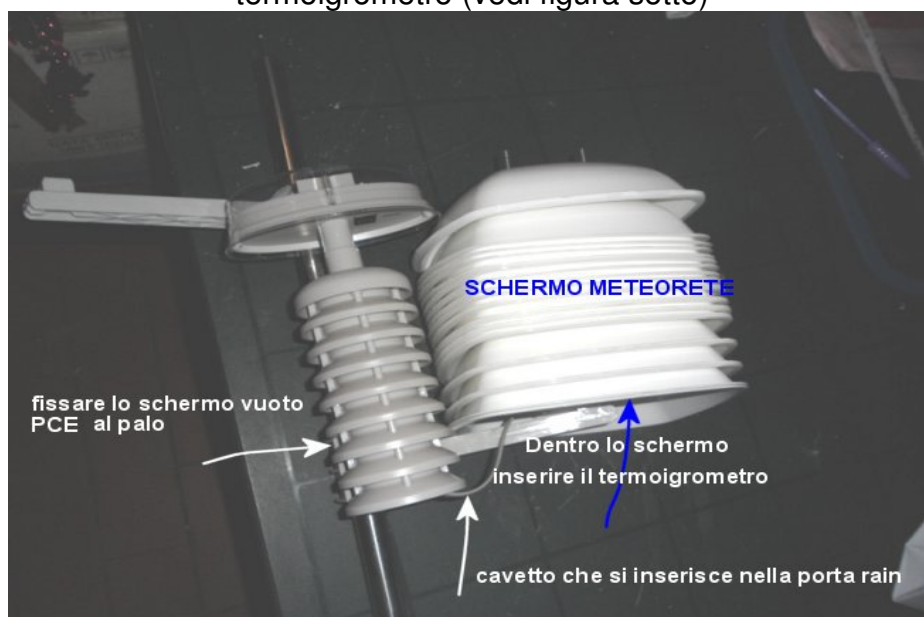


Il pannellino solare PCE in dotazione, (qui a sx) serve solo a ricaricare le pile del termo igrometro. Consigliamo di tenerlo con l'involucro originale e piazzarlo sul palo, in modo da collegare ancora il termo igrometro, questa volta inserito nel nostro schermo solare. Vedi schema qui sotto



Qui sopra lo schema del montaggio della stazione meteo
 Utilizzando il termoigrometro infilato nel nostro schermo solare con 2 pile normali

Se volete invece riutilizzare il pannello solare PCE che serve esclusivamente a ricaricare le pile del termoigrometro, potete, senza rompere l'involucro grigio, collegare l'involucro con sopra il pannello solare al palo e collegarlo con il cavetto al termoigrometro (vedi figura sotto)





qui sopra il termo igrometro viene inserito nello schermo solare di meteorete



Questo è il sensore per la velocità dell'aria della centrale meteorologica PCE-FWS 20



Questo è il sensore per la direzione del vento della centrale meteorologica PCE-FWS 20

Specifiche tecniche della centrale meteorologica

Sensori Interni

Range di misura	Temperatura ambientale: 0 ... +60 °C Umidità dell'aria: 1 ... 99 % Pressione atmosferica: 919 ... 1080hPa
Risoluzione	Temperatura dell'aria: 0,1 °C Umidità dell'aria: 1 % Pressione atmosferica: 0,1 / 1,5 hPa
Intervallo di misura della pressione atmosferica, temperatura e umidità	48 secondi
Durata dell'allarme	120 secondi

Sensori Esterni

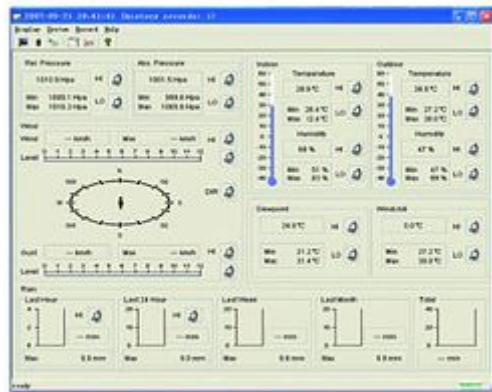
Range di misura	Temperatura ambientale: -40 ... +65 °C Umidità dell'aria: 1 ... 99 % Pluviometria: 0 ... 9999mm Velocità del vento: 0 ... 180 km/h Indicazione della direzione del vento
Risoluzione	Temperatura dell'aria: 0,1 °C Umidità dell'aria: 1 % Pluviometria: 0.1mm (volume <1000mm) / 1mm (volume >1000mm)
Intervallo di misurazione di temperatura e umidità	48 secondi
Trasmissione via radio	fino a un max. di 100 m in campo libero
Interfaccia	USB
Alimentazione	
- Stazione base	3 x batterie da 1,5 V AA
- Trasmettitore radio	pannello solare e batterie
Dimensioni	
- Stazione base	230 x 150 mm
- Sensori	660 x 540 mm



Qui può osservare la centrale meteorologica PCE-FWS 20 connessa ad un portatile tramite il software



Qui può vedere il settaggio della centrale meteorologica PCE-FWS 20 attraverso lo schermo touch screen



Qui può vedere una sezione del software di analisi incluso nella spedizione.



Qui può vedere i sensori attaccati all'asta che si includono nella spedizione.

Contenuto della spedizione

- 1 x centrale base con display touch screen,
- 1 x sensore per temperatura con supporto,
- 1 x sensore per umidità con supporto,
- 1 x pannello solare e batterie,
- 1 x sensore per pluviometria con supporto,
- 1 x sensore per velocità dell'aria con supporto,
- 1 x sensore per direzione del vento con supporto,
- 1 x asta,
- 1 x cavo di connessione USB,
- 1 x software di analisi,
- manuale di istruzioni.

